

統計月報

— 令和5年2月号 —
令和5年2月1日現在

小田原市の人口と世帯

小田原市の人口と世帯はホームページでも提供しています。
HPアドレス <http://www.city.odawara.kanagawa.jp/>
E-mail somu@city.odawara.kanagawa.jp

小田原市総務部総務課情報統計係
神奈川県小田原市荻窪300番地
TEL 0465-33-1295 FAX 0465-33-1286

			前月からの増減	前年同月からの増減
人口	総数	187,058 人	(△ 108)	(△ 806)
	男	90,478 人	(△ 47)	(△ 266)
	女	96,580 人	(△ 61)	(△ 540)
世帯数		83,793 世帯	(5)	(880)
人口密度		1,647 人(1km ² 当たり)		
1世帯当たり		2.23 人		

1月中の人口動態

区分	増減総数	自然増減			社会増減								
		出生	死亡	増加	転入			減少	転出		その他		
					県外から	県内から	その他		県外へ	県内へ			
総数	△ 108	△ 181	87	268	73	527	285	236	6	454	226	224	4
男	△ 47	△ 90	43	133	43	270	143	123	4	227	119	105	3
女	△ 61	△ 91	44	135	30	257	142	113	2	227	107	119	1

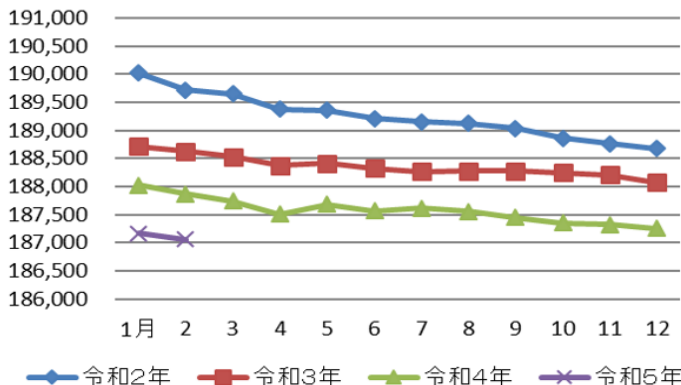
1月中の1日当たりの届出数

出生	2.8人	転入	17.0人	婚姻	2.3件
死亡	8.6人	転出	14.6人	離婚	0.6件

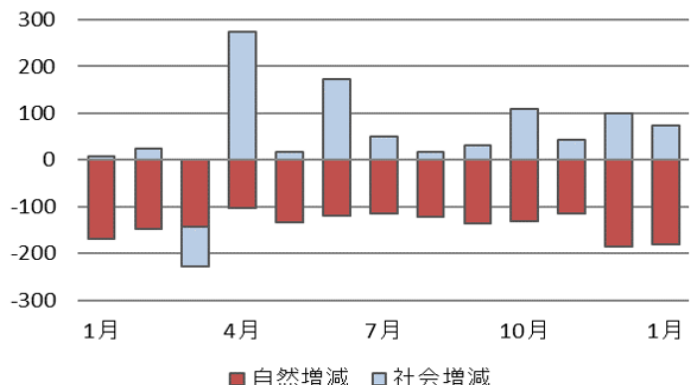
* 小田原市の人口と世帯数は、神奈川県統計調査条例に基づき毎月集計しています。集計は、5年ごとに行われる国勢調査の人口・世帯数を基礎として住民基本台帳法及び戸籍法の定めによる転入、転出、出生、死亡の月間の届出数を毎月加減する方法により実施しています。このため、国勢調査実施年の10月1日現在の人口を「確定人口」、それ以外の1日現在の人口を「推計人口」と呼んでいます。

* 表中の△は減少を示します。

人口の推移



人口増減の推移(直近1年)



区分	今月の人口と世帯				先月からの増減								
	世帯数	人口			世帯増減	人口増減							
		計	男	女		計	自然増減		社会増減				
							出生	死亡	市外移動		市内移動		
							転入	転出	転入	転出			
十字	15	35	14	21	0	0	0	0	0	0	0	0	0
荻窪	1,546	3,361	1,650	1,711	3	4	2	4	10	12	12	4	4
緑	X	X	X	X	X	X	X	X	X	X	X	X	X
谷津	37	82	37	45	△ 2	△ 2	0	0	0	2	0	0	0
池上	156	260	142	118	2	2	0	0	1	0	1	0	0
井細田	49	84	41	43	0	△ 1	0	0	0	1	0	0	0
多古	308	767	351	416	0	△ 1	0	0	1	2	2	2	2
久野	4,943	11,349	5,462	5,887	1	△ 11	4	19	25	19	8	10	10
富水・桜井	17,985	40,051	19,170	20,881	△ 6	△ 44	24	65	110	109	58	62	62
蓮正寺	3,802	7,708	3,616	4,092	△ 3	△ 6	3	11	21	19	4	4	4
中曽根	1,050	2,253	1,087	1,166	△ 3	△ 13	0	3	8	10	1	9	9
飯田岡	2,379	5,010	2,476	2,534	△ 8	△ 31	2	10	16	30	8	17	17
堀之内	1,023	2,181	1,025	1,156	3	3	2	5	9	3	2	2	2
柳新田	328	815	411	404	△ 3	△ 8	0	3	0	4	0	1	1
小台	640	1,591	751	840	6	8	1	3	7	1	7	3	3
新屋	806	1,883	907	976	△ 1	1	2	3	2	6	6	0	0
府川	462	1,169	569	600	△ 1	3	3	1	2	1	2	2	2
北ノ窪	812	1,889	868	1,021	2	1	0	4	1	5	10	1	1
清水新田	479	1,071	511	560	2	7	4	0	4	4	10	7	7
穴部	608	1,349	668	681	2	2	0	0	2	1	1	0	0
穴部新田	202	395	203	192	△ 3	△ 3	0	0	0	0	0	3	3
曾比	2,048	4,848	2,295	2,553	△ 1	△ 6	4	10	17	14	3	6	6
栢山	3,346	7,889	3,783	4,106	2	△ 2	3	12	21	11	4	7	7
川東・南部	20,871	46,352	22,434	23,918	16	△ 2	17	72	130	95	75	57	57
下堀	681	1,615	787	828	△ 1	△ 1	1	3	6	2	0	3	3
中里	2,107	4,576	2,222	2,354	6	4	0	6	12	11	13	4	4
矢作	874	1,990	993	997	7	11	1	3	18	7	5	3	3
鴨宮	2,609	5,763	2,795	2,968	1	1	2	7	16	10	5	5	5
上新田	294	538	294	244	△ 1	2	1	0	1	4	4	0	0
中新田	104	219	108	111	0	2	1	0	3	2	0	0	0
下新田	203	432	220	212	0	△ 1	0	0	0	1	1	1	1
南鴨宮一丁目	541	1,242	590	652	△ 1	△ 4	0	4	5	5	0	0	0
南鴨宮二丁目	1,058	2,268	1,063	1,205	2	1	1	3	19	17	2	1	1
南鴨宮三丁目	969	1,919	886	1,033	△ 1	△ 3	1	3	3	6	3	1	1
国府津一丁目	117	270	115	155	0	0	0	0	0	0	0	0	0
国府津二丁目	298	647	325	322	1	0	0	0	1	0	0	1	1
国府津三丁目	195	406	195	211	0	1	0	0	1	0	0	0	0
国府津四丁目	224	455	218	237	0	0	0	0	1	1	0	0	0
国府津五丁目	268	585	278	307	△ 1	0	0	1	2	1	0	0	0
国府津	2,482	5,581	2,767	2,814	7	1	2	15	17	9	10	4	4
田島	1,112	2,764	1,335	1,429	4	3	1	7	6	3	7	1	1
酒匂一丁目	894	1,887	905	982	△ 4	△ 12	0	3	3	4	0	8	8
酒匂二丁目	915	2,240	1,092	1,148	△ 1	△ 1	2	2	1	3	7	6	6
酒匂三丁目	379	868	397	471	1	0	0	0	1	0	0	1	1
酒匂四丁目	592	1,283	644	639	0	△ 2	0	3	1	1	1	0	0
酒匂五丁目	497	1,113	553	560	0	△ 2	0	1	2	1	1	3	3
酒匂六丁目	186	365	201	164	1	1	0	0	2	0	0	1	1
酒匂七丁目	0	0	0	0	0	0	0	0	0	0	0	0	0
酒匂	336	860	379	481	1	0	0	1	4	1	1	3	3
西酒匂一丁目	298	506	248	258	0	△ 1	0	2	1	0	1	1	1
西酒匂二丁目	295	619	292	327	3	3	0	1	1	0	3	0	0
西酒匂三丁目	275	543	252	291	△ 1	△ 2	0	1	1	2	1	1	1
小八幡一丁目	533	1,237	625	612	△ 5	△ 7	1	1	0	1	1	7	7
小八幡二丁目	646	1,464	657	807	1	5	1	2	1	1	6	0	0
小八幡三丁目	482	1,105	517	588	2	1	0	0	1	0	1	1	1
小八幡四丁目	334	825	405	420	△ 5	△ 1	2	3	0	1	2	1	1
小八幡	73	167	76	91	0	△ 1	0	0	0	1	0	0	0

区分	今月の人口と世帯				先月からの増減								
	世帯数	人口			世帯増減	人口増減							
		計	男	女		計	自然増減		社会増減				
							出生	死亡	市外移動		市内移動		
							転入	転出	転入	転出			
川東・北部	10,662	26,482	13,159	13,323	△ 1	△ 13	15	28	55	58	36	33	
飯泉	2,632	6,074	3,027	3,047	9	11	4	5	23	10	9	10	
成田	1,606	3,917	1,952	1,965	△ 6	△ 9	0	2	5	14	9	7	
桑原	404	948	469	479	△ 1	△ 3	0	1	0	2	0	0	
別堀	419	967	506	461	8	7	0	2	9	1	1	0	
高田	1,102	2,635	1,311	1,324	△ 3	△ 2	4	1	3	3	3	8	
千代	1,509	3,884	1,965	1,919	△ 3	△ 7	1	3	6	13	7	5	
永塚	504	1,170	592	578	4	0	0	3	6	4	1	0	
東大友	56	150	75	75	0	0	0	0	0	0	0	0	
西大友	200	508	243	265	0	0	0	1	0	0	1	0	
延清	213	617	295	322	△ 2	△ 3	0	2	0	0	0	1	
曾我原	376	938	466	472	△ 2	△ 3	1	1	0	3	0	0	
曾我谷津	252	666	325	341	0	△ 1	0	0	0	0	0	1	
曾我別所	274	709	353	356	0	0	1	1	0	0	0	0	
曾我岸	131	771	381	390	△ 2	△ 3	0	1	0	2	0	0	
曾我光海	242	621	278	343	0	△ 1	1	1	0	0	0	1	
上曾我	225	609	291	318	△ 1	3	2	2	3	0	0	0	
下大井	244	627	309	318	0	△ 1	0	0	0	6	5	0	
鬼柳	219	474	224	250	△ 2	△ 1	1	2	0	0	0	0	
曾我大沢	54	197	97	100	0	0	0	0	0	0	0	0	
橘	4,985	11,326	5,535	5,791	7	11	4	16	53	28	11	13	
前川	1,650	3,555	1,723	1,832	2	12	2	4	18	5	4	3	
羽根尾	170	398	192	206	0	△ 1	0	0	0	1	0	0	
中村原	1,400	2,989	1,493	1,496	2	△ 3	1	6	21	16	1	4	
東ヶ丘	X	X	X	X	X	X	X	X	X	X	X	X	
上町	66	166	85	81	0	△ 1	0	0	0	0	0	1	
小船	508	1,411	652	759	6	11	0	3	12	3	6	1	
山西	43	94	38	56	1	0	0	0	1	0	0	1	
沼代	73	251	131	120	0	0	0	0	0	0	0	0	
小竹	1,075	2,462	1,221	1,241	△ 4	△ 7	1	3	1	3	0	3	
川匂	0	0	0	0	0	0	0	0	0	0	0	0	

地域別人口と世帯数(再掲)

区分	今月の人口と世帯				先月からの増減								
	世帯数	人口			世帯増減	人口増減							
		計	男	女		計	自然増減		社会増減				
							出生	死亡	市外移動		市内移動		
							転入	転出	転入	転出			
小田原市	83,793	187,058	90,478	96,580	5	△ 108	87	268	527	454	288	288	
片浦	571	1,246	587	659	△ 6	△ 9	0	1	2	8	0	2	
中央	28,719	61,601	29,593	32,008	△ 5	△ 51	27	86	177	156	108	121	
富水・桜井	17,985	40,051	19,170	20,881	△ 6	△ 44	24	65	110	109	58	62	
川東・南部	20,871	46,352	22,434	23,918	16	△ 2	17	72	130	95	75	57	
川東・北部	10,662	26,482	13,159	13,323	△ 1	△ 13	15	28	55	58	36	33	
橘	4,985	11,326	5,535	5,791	7	11	4	16	53	28	11	13	

※「前川」には、川東・南部地域の605世帯、1,196人を含む。

※表中の「X」は、数量が少ないので秘匿したことを示す。
 <秘匿の状況>
 ・「緑」の値を「城山二丁目」に含めた。
 ・「東ヶ丘」の値を「小竹」に含めた。

